

[Home](#) [Typen 2CV kitcars](#) [Techniek](#) [Foto Album](#) [Agenda](#) [Onze club](#) [2CV links](#) [Contact](#)

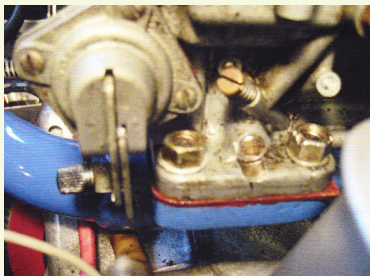
Installation du carburateur

Dans cet article, nous allons faire attention à la façon de monter le carburateur.

Le carburateur est monté sur la bride du collecteur avec quatre écrous. Les goujons sont tournés dans le collecteur. Le filetage de ces goujons est du M8 "normal". Cependant, il faut être très prudent avec les quatre écrous. Ce sont des écrous M8 avec une clé de 12 mm. (Donc pas 13 mm, comme d'habitude.) Les écrous sont également "extra hauts". Ce type est difficile à trouver. (Je n'ai pas encore trouvé de magasin qui puisse en fournir.)

Si vous allez monter le carburateur après une révision du moteur, par exemple, il est préférable de le faire en montant d'abord le carburateur sur le collecteur, puis en montant le tout sur le moteur. Mais si vous voulez seulement démonter et remonter le carburateur, c'est très difficile car il est difficile d'y accéder.

Tant pis, il est difficile de mettre une clé sur les écrous. L'espace autour des écrous est très petit et vous ne pouvez faire qu'un très petit tour. (voir l'image)



Une clé polygonale ne peut être placée que sur l'un des écrous à l'arrière. Il n'y a pas non plus de place pour une clé à fourche normale. Pour résoudre ce problème, vous pouvez fabriquer votre propre « clé à carburateur ». Pour cela clé de carburateur, j'ai utilisé une clé très fine de la marque STAHLWILLE avec des tailles de clé de 10 et 11 mm. J'ai plié deux virages serrés dans le manche de la clé.



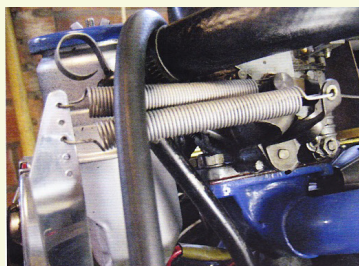
J'ai agrandi les ouvertures des clés avec une lime à 11 et 12 mm respectivement. (le 11 mm. n'est pas nécessaire pour le carburateur, mais peut être utile ailleurs !)

Les parois de l'ouverture de la clé sont désormais plus fines qu'avec une clé à fourche « normale » de 12 mm. Cela donne un espace supplémentaire pour tourner les écrous. Une fois le carburateur coupé du moteur, profitez-en pour élargir un peu l'espace autour des écrous. Avec une lime et/ou Dremel, vous pouvez enlever de la matière, ce qui vous donne beaucoup de facilité lors de l'assemblage.

Il existe une autre possibilité pour faciliter le montage du carburateur.) Par exemple si vous n'avez pas de 12 mm. écrous.) Avec les voitures en kit, où le "point chaud" dans le collecteur a été supprimé, vous pouvez usiner le dessous de la bride du collecteur. Vous réalisez ensuite des pièces plates à l'emplacement des plots. Vous percez les trous des goujons (8,5 mm.) et vous pouvez ensuite monter le carburateur avec les boulons M8, en utilisant des écrous M8 "normaux" sur la face inférieure de la bride. Vous n'avez qu'un petit coup pour serrer les écrous, mais ça marche.

Un autre point que je voudrais mentionner : Regardez attentivement les crochets à l'extrémité du ressort de tension du 2 ressorts de tension pour papillon des gazpapillon des gaz. Il arrive souvent qu'ils soient largement usés. Si le crochet se casse, la manette des gaz restera complètement ouverte. Le résultat est que le moteur est « en survitesse » et peut être endommagé de manière irréparable. J'ai moi-même choisi de monter deux ressorts. Vous devez serrer moins fort pour que la force sur l'axe de l'accélérateur n'augmente pas.

Salutations Ger-Kitcar-de-Vrieze



Inloggen

Gebruikersnaam of e-mailadres

Wachtwoord

Onthoud mij

[Wachtwoord vergeten?](#)

Toekomstige agendapunten:

AUG
14
zo
9:30 am Grensrit
Gemeente
Bronckhorst v... @
Steenderen

AUG
27
za
12:00 pm Rit van
Stichting Anders @
Latensteijne
Middenweg

AUG
28
zo
10:00 am Noord-
Hollandse Polderrit @
Restaurant "De
Buizerd"